



J.GIRON P.FAJADET

Femme de 38 ans

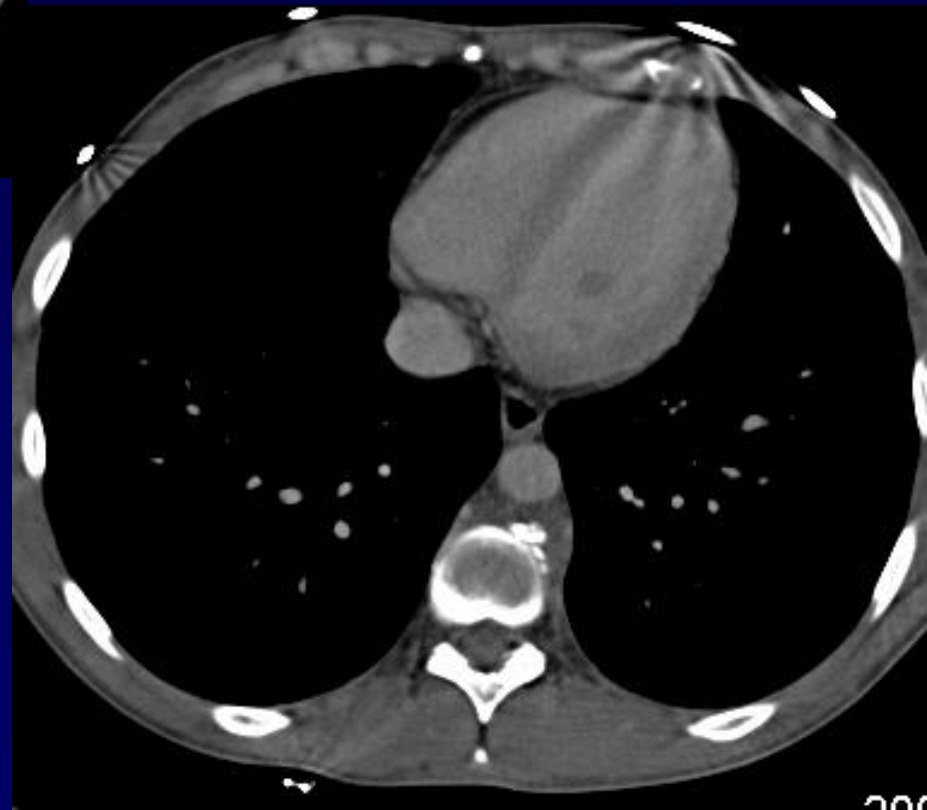
Douleur pariétale et flanc G, récente ...

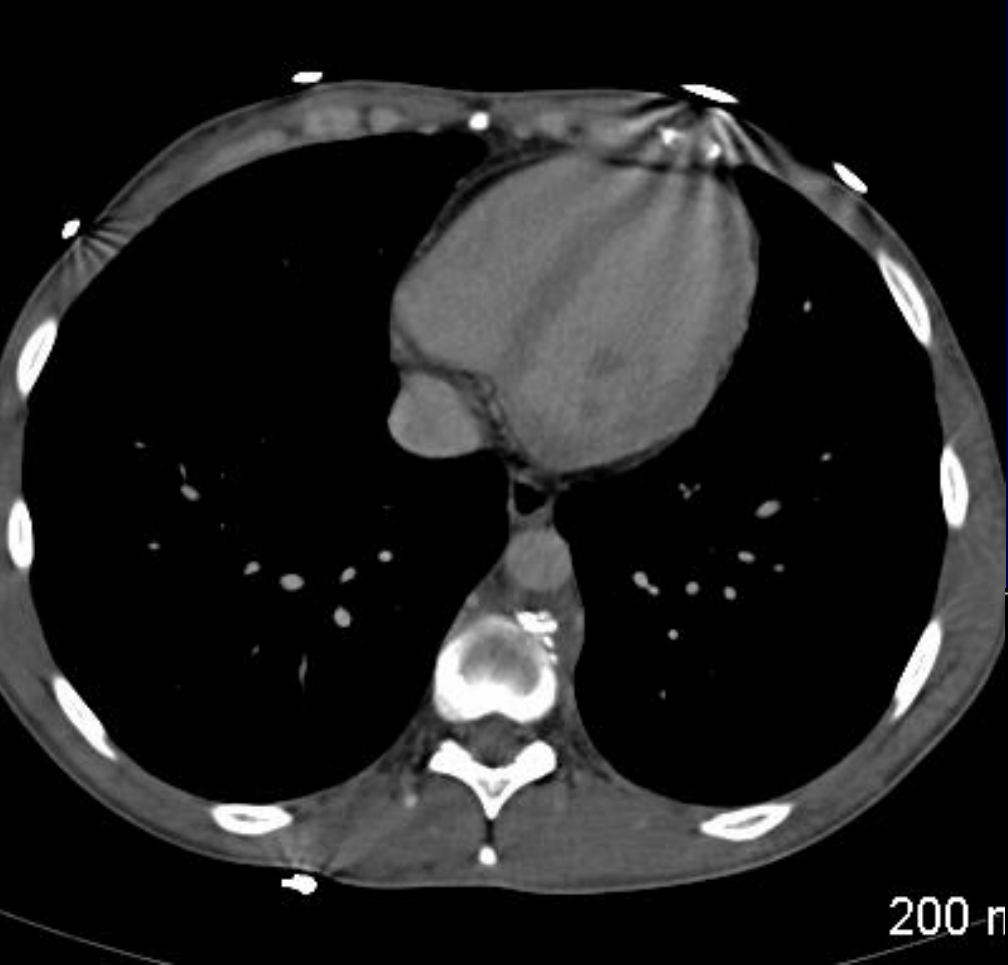
RT : Normale ...(?)

... non vue car faite ailleurs et TDM d'emblée ...

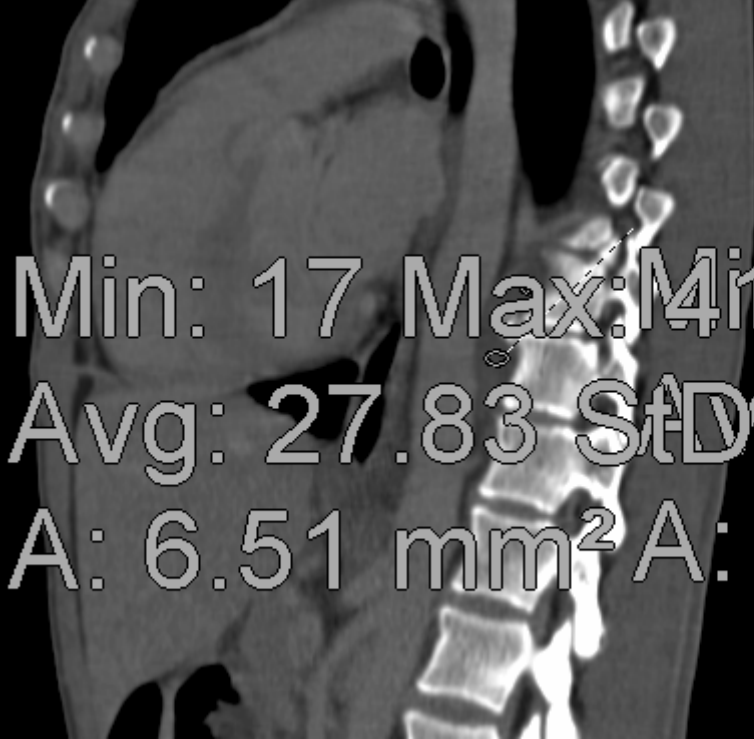


Zone douloureuse marquée (trombone)









Min: 17 Max: 141 Min (HU): 120
Avg: 27.83 StDev: 8.5
A: 6.51 mm² A: 19.2

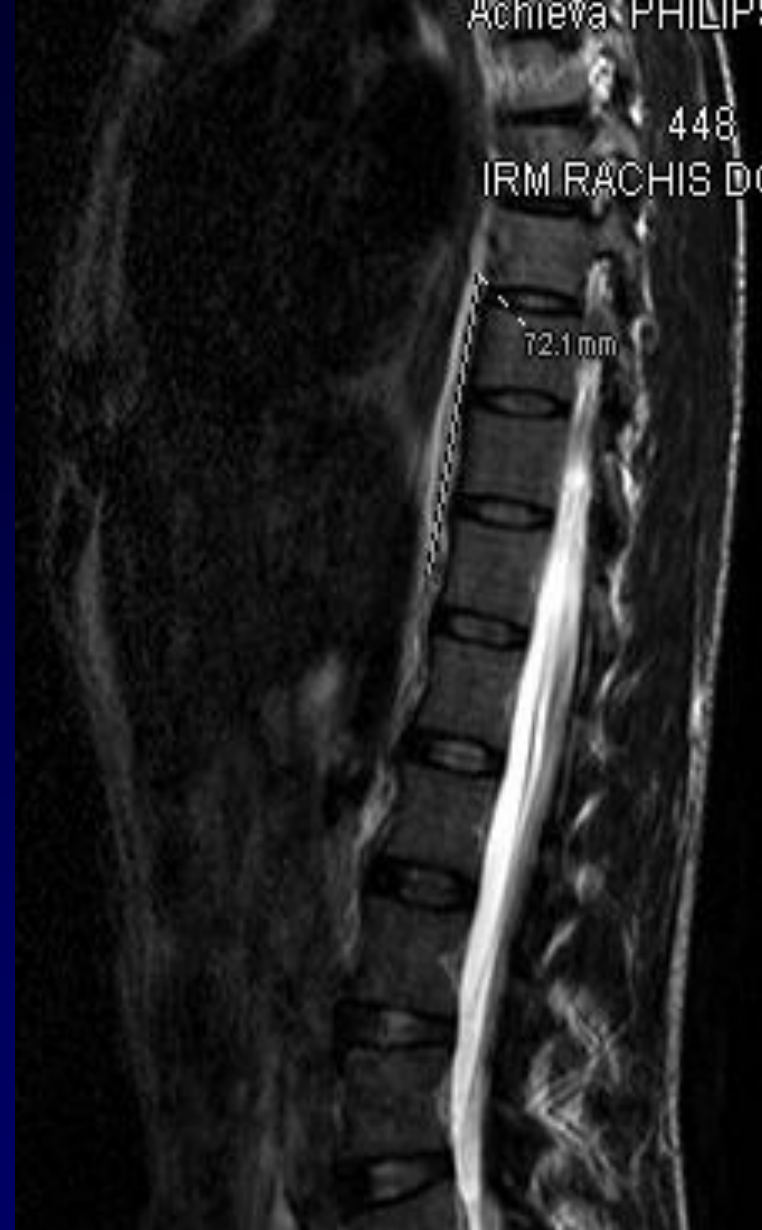
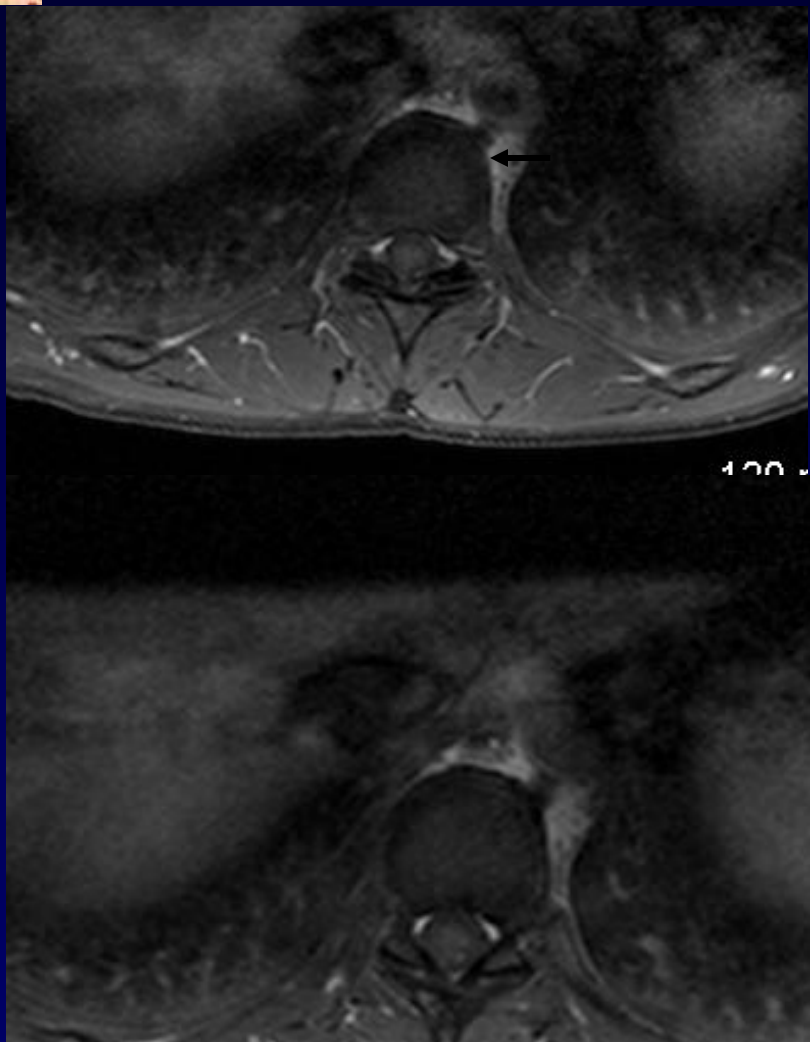


Diagnostic ?

« calcium pré vertébral »

« coulée pré-vertébrale »

tissu ou oedème ?



IRM ...3j plus tard ..sous anti -inflammatoire



Diagnostic

Précipitation cristalline « apatite »

Rachis thoracique

Localisation peu habituelle



**Le bilan « hydroxy-apatite »
rhumatismal est négatif**





Evolution-Discussion-Point fort

Traitement anti-inflammatoire

Efficacité immédiate

IRM 3jours après TDM

... oedème bien diminué déjà

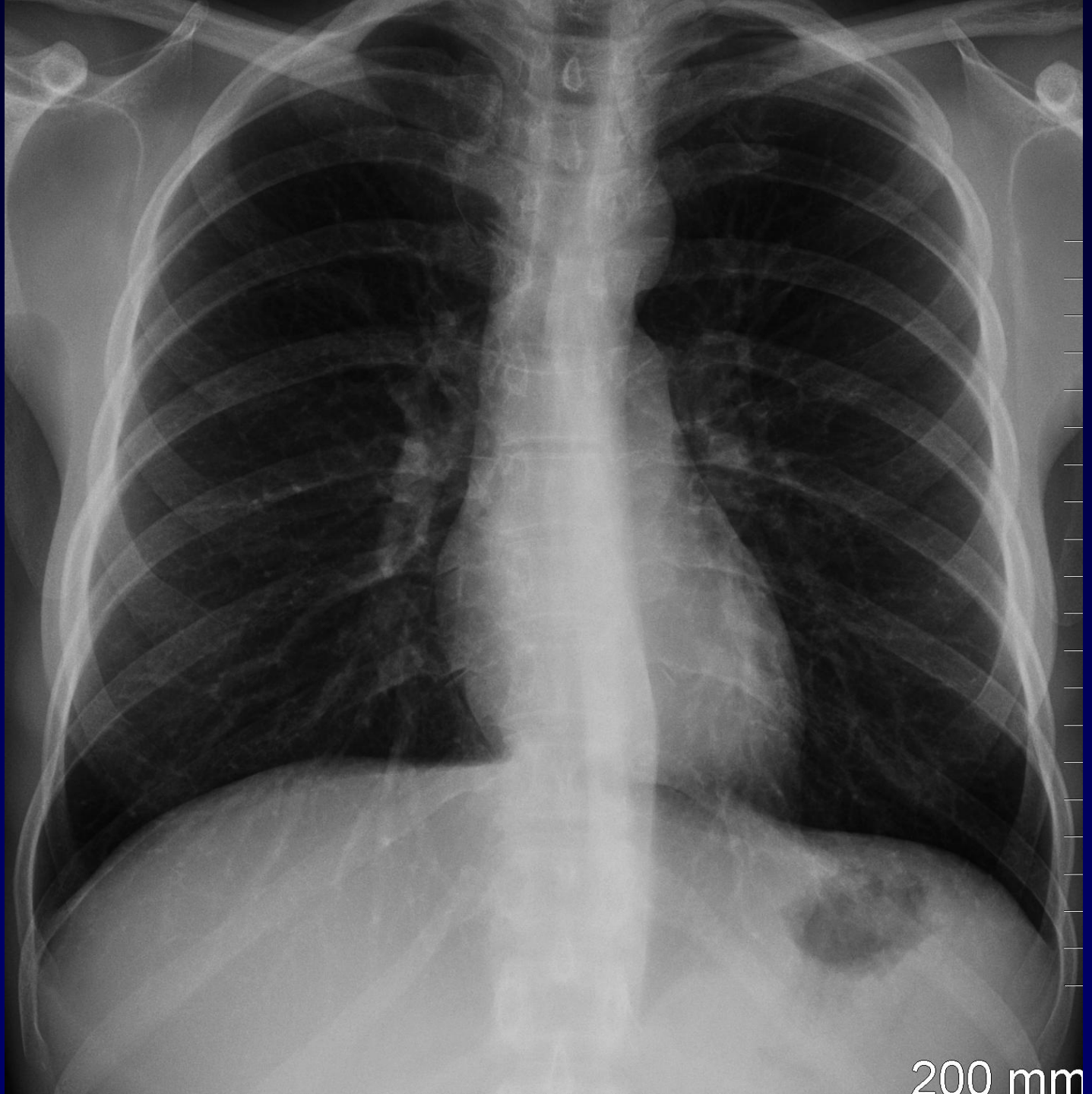


Diagnostic

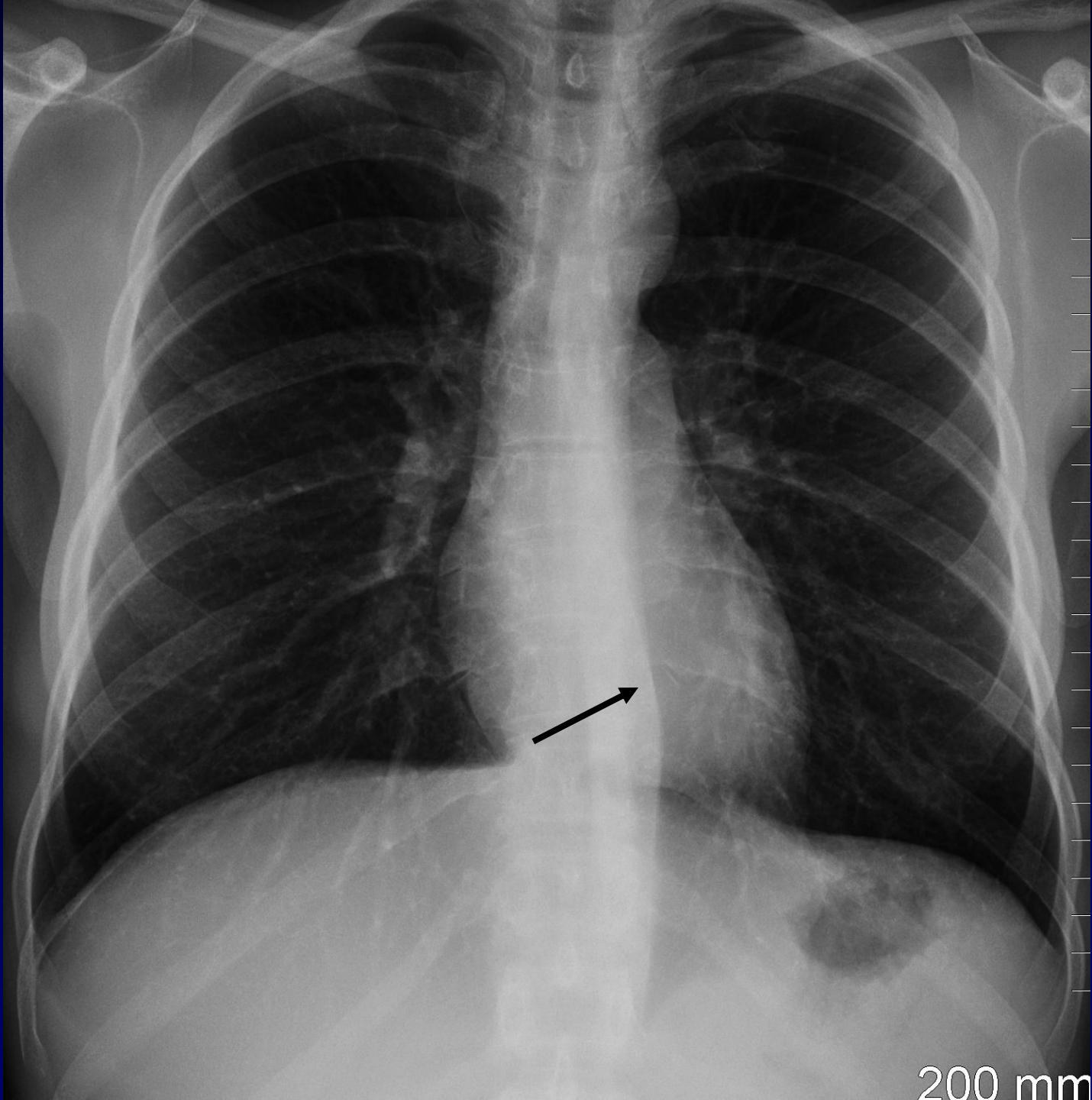
Rétrospectivement RT

pas normale !

LIGNE PARAVERTÉBRALE G !!



200 mm



200 mm



Et le « topogramme »...l'était aussi !



**Zone douloureuse marquée (trombone)
Et...petite flèche /ligne para-vert G**